

## Zápis

### 1. setkání pracovní skupiny pro

### FINANCOVÁNÍ

### v rámci projektu MAP ORP Vlašim III

**Datum:** úterý 29. září 2022, od 14:00 do 16:00

**Místo:** Spolkový dům, Palackého náměstí 65, Vlašim

**Program zasedání:**

- Informace k projektu MAP III a náplni práce pracovní skupiny
- Představení členů a jejich představy o činnosti pracovní skupiny
- Informace k Výzvě č. 02\_22\_002 Šablony pro MŠ a ZŠ
- Informace k dotačním možnostem na investice do vzdělávání
- Financování škol
- Diskuze

#### **1) Přivítání a informace o projektu MAP III a náplni práce pracovních skupin**

Mgr. Jitka Fialová přivítala přítomné a představila základní informace o projektu MAP III. Dále předala slovo Anně Dufkové.

Anna Dufková seznámila členy PS s organizací a činností pracovní skupiny. Představila základní informace o projektu MAP III. Cílem pracovní skupiny je posoudit financování a hledat zdroje financování činností a záměrů, které budou výstupem ostatních PS. Dále informuje o dalších tématech, kterými členové pracovní skupiny mohou zabývat. Jsou jimi odbřemenění ředitelů či společné plánování snížení nákladů na energie a podobně.



## 2) Složení pracovní skupiny

	Člen	Organizace	Člen Řídícího výboru	Vedoucí pracovní skupiny
1.	Mgr. Petr Jíša	ZŠ Vorlina, Vlašim	X	X
2.	Mgr. Jitka Fialová	MAS Blaník, z. s.	X	
3.	Ing. Bc. Jana Beránková	ZŠ a MŠ Načeradec		
4.	Ing. Petr Košťál	ZŠ Dolní Kralovice	X	
5.	Mgr. Karel Čáp	ZŠ Dolní Kralovice		
6.	Mgr. Tomáš Kramár	MAS Blaník, z. s.		

## 3) Informace k Výzvě č. 02 22 002 Šablony pro MŠ a ZŠ

Jitka Fialová předává účastníkům základní informace k Šablonám pro MŠ a ZŠ. Informovala, že aktuální výzva není z OP VVV jako tomu bylo doposud, ale v rámci OP JAK. Dále doplnila, že jsou možné konzultace a zpracování šablon ze strany MAS Blaník z.s. . Zpracování šablon již dále nemůže probíhat zdarma v rámci animace území, nicméně MAS bude zpracování šablon poskytovat jako zpoplatněnou.

## 4) Informace k dotačním možnostem na investice do vzdělávání

Anna Dufkova představuje členům možné zdroje financování z IROP. Školy mohou žádat v rámci specifických cílů 4.1 (výzvy MMR) a 5.1 (CLLD). V ORP Vlašim jsou plánovány investiční projekty z IROP, které měly být podány do výzvy avizované na listopad 2022 ze strany Ministerstva pro místní rozvoj. Přestože původně měla být výše spolufinancování 15 %, se zveřejněným stanoviskem ministerstva se situace změnila a spoluúčet bude činit 35 %. Zároveň byla snížena výše maximálních CZV na projekt na mil. Kč. Nově nastavená výše spolufinancování je pro žadatele v území aktuálně překážkou pro podání žádostí, čímž se výrazně mění situace pro nastavení programového rámce IROP na MAS. Petr Jíša informuje, že plánovaný projekt ZŠ Vorlina bude s ohledem na nové podmínky odložen a možnou variantou je podání žádosti na jenu učebnu právě to potenciální výzvy MAS. Ve stejné situaci se dle p. Beránkové ocitá i ZŠ Načeradec.



Tomáš Kramár doplňuje, že aktuálně probíhá proces rozdělení alokace programového rámce IROP pro CLLD MAS Blaník na období 2021-2027. Pokud budou finanční prostředky na MAS alokovány do školství, bude spoluúčast činit 15 %. Potenciální výzva MAS bude s ohledem na celkovou alokaci programového rámce IROP cílena spíše na menší projekty. Dále Jitka Fialová předává účastníkům informaci o možném vyhlášení dodatečné výzvy PRV na cca 1 600 000 Kč. Na základě rozhodnutí členské schůze MAS bude do výzvy pravděpodobně zařazena jen jedna Fiche a je možné, že se bude možné čerpat prostředky na investice do škol. Termín členské schůze je plánován na začátek listopadu 2022.

## 5) Financování škol

Anna Dufková představuje členům přehled provozních příspěvků obcí školám. V tabulce jsou uvedeny provozní, které školám v tomto roce poskytli jednotliví zřizovatelé. Příspěvek byl přepočten na žáka, přičemž jeho výše se napříč ORP Vlašim v jednotlivých obcích výrazně liší. Petr Košťál dodává, že je potřeba podívat se na příspěvky komplexněji. Na jejich výši může mít vliv řada faktorů, včetně investic do školy, které daná obec financuje, a také velikost budovy/pozemků a počet žáků.

Vzdělávací zařízení	provozní příspěvek na rok	počet žáků	Provozní příspěvek na žáka	poznámka
ZŠ Vorlína	3 300 000 Kč	649	5 085 Kč	
ZŠ Sídliště	3 300 000 Kč	556	5 935 Kč	
Načeradec	2 412 000 Kč	138	17 478 Kč	Obec dále přispívá 1300000 Kč na dofinancování úvazků.
Louňovice pod Blaníkem	1 670 000 Kč	150	11 133 Kč	Příspěvek pokrývá veškeré výdaje včetně spoluúčasti projektových žádostí.
Zdislavice	2 000 000 Kč	141	14 184 Kč	
Dolní Kralovice	2 300 000 Kč	256	8 984 Kč	
Trhový Štěpánov	1 200 000 Kč	194	6 186 Kč	V případě potřeby obec dofinancovává investiční i neinvestiční údržbu.
Čechtice		245		



## **6) Diskuze a stanovení termínu dalšího setkání**

Jako zajímavé téma pro další setkání vyplynulo z diskuse snížení nákladů na energie ve školách. Termín dalšího jednání stanovila pracovní skupina pro financování na konec listopadu 2022 až po realizaci 2. kola ostatních pracovních skupin, a také Členské schůze MAS.

**Zapsala:** Monika Hlaváčková



## **Přílohy:**

Příloha č.1 Fotografie z jednání

Příloha č. 2 Prezenční listina

Příloha č. 3 Powerpoint prezentace





EVROPSKÁ UNIE  
Evropská unie  
Operační program Vzdělávání, mládež a sportovní aktivity

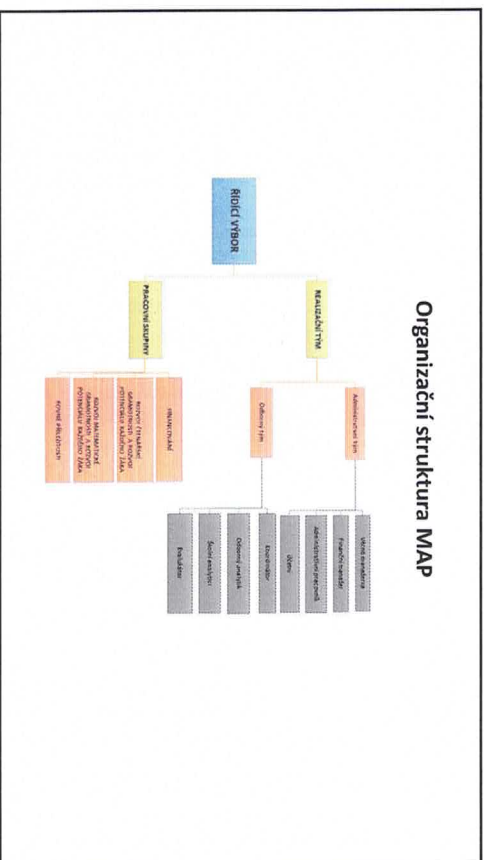


MAS Blaník

# Místní akční plán pro oblast školství a vzdělávání ORP Vlašim III

Pracovní skupina pro rovné příležitosti

Projekt Místní akční plán pro oblast školství a vzdělávání ORP Vlašim III CZ.02.3.68/01.0/01.0/02.0/02.0/20/2019/3 je financován ze zdrojů Evropské unie



## Co je MAP III?

Realizátor: MAS Blaník, z.s.

Partneři bez finančního příspěvku: Vlašim, Třhovř Štěpánov, Naeerader, Loučkovice pod Blaníkem, Hulice, Křivecoutov, Dětský svět s.r.o., Čechovice, Zdislavice, Pravonín, Dolní Kralovice

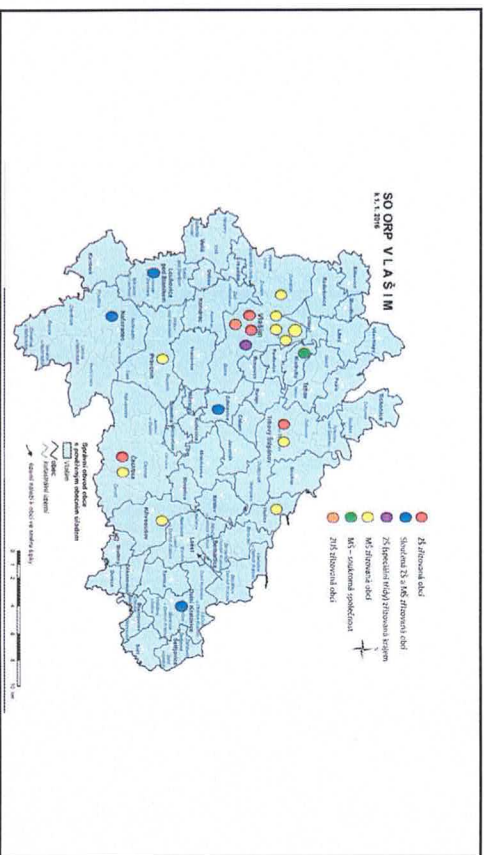
Zapojených 23 mateřských a základních škol

Doba realizace projektu 18 měsíců – 1.6. 2022 – 31.11. 2023

Celkové způsobilé výdaje projektu: 2 097 531,80 Kč

Náplň projektu je rozvoj předškolního, základního, zájmového a neformálního vzdělávání; společná setkávání a vzájemná diskuse; zejména v rámci pracovních skupin; vzájemné informování, vzdělávání a plánování partnerských aktivit; pověd ke společnému řešení potřeb.

Vřstupem je plán rozvoje aktivit, činnosti a investic, které by měly být v budoucnu financovány z navazujícího projektu MAP IV i dalších zdrojů.



### Náplň činnosti pracovní skupiny

- výměna zkušeností a odborných znalostí o metodách, pomůckách a postupech, které vedou k rozvoji potenciálu každého žáka
- součastí práce PS je zařazení oblasti rovných příležitostí ve vzdělávání v souvislosti s podporou a rozvojem potenciálu každého žáka
- jednání PS přizván odborník na vzdělávání dětí s potřebou podpůrných opatření, např. zkušený učitel či speciální pedagog ze školy speciální nebo z jiné poradenské organizace věnující se dětem a žákům se SVP nebo pracovník PPP/SPC nebo certifikovaný lektor.

### Členové PS budou diskutovat, sdílet své zkušenosti, plánovat společný postup a zabývat se:

- podporou rozvoje potenciálů dětí a žáků v průběhu i mimo školní vyučování,
- přenos zkušeností vedoucím k rozvoji osobnosti žáku,
- snižováním nerovnosti mezi žáky a rodinami,
- školská zařízení a mimoškolní vzdělávací centra mohou poskytovat programy rozvíjející osobnost žáka a podporu rodině,
- vyhodnocením přínosu různých forem podpory pro vzdělávací výsledky žáků,
- koordinaci a plánováním aktivit v rámci regionu,
- zlepšováním klimatu ve třídách a třídách kolektivů,
- profilováním preventivních programů do výuky a výchovy žáků v rámci škol,
- plánováním výuky, způsobů jejího vyhodnocování a možnostmi hodnocení pokroku žáků,
- zajištěním kontinuity rozvoje žáků a postupnosti vzdělávacích stupňů od MŠ přes 1. stupeň až ke 2. stupni ZŠ,
- přechod žáků mezi jednotlivými stupni vzdělávání,
- podporou nadaných žáků,
- podporou žáků s potřebou podpůrných opatření.

### Pracovní skupina pro rovné příležitosti navrhuje aktivity pro:

- vzájemnou spolupráci škol a zapojení dalších vzdělávacích zařízení, což umožní vedení škol, učitelům, ostatním vzdělávatelům a rodičům společně se informovat o nových metodách podpory,

např. akce podporující zapojení rodičů do výchovy a vzdělávání žáků, akce podporující smysluplné trávení volného času, preventivně bezpečnostní akce, apod.

### Členové pracovních skupin

	Jméno	Organizace	Funkce	Člen řídicího týmu
1	Pavla Koucká	OSZ MěU Vlasim	Vedoucí odborné sociálního a zdravotního MěU Vlasim	
2	Barbora Políková	Montessori Vlasim, z.s.	Asistentka pedagoga	
3	Verka Beníčková	MŠ K Vodňaně, Vlasim	Ředitelka školy	X
4	Petra Rajmanová	Město Vlasim	Odborný analytik MAP/oddělení školství Město Vlasim	
5	Tereza Pěchová	ZŠ Vorňina	Školní metodická prevence, zástupkyně ředitelky pro komunikace se zákonnými zástupci	
6	Jana Filipová	ZŠ Sdílně	Výchovatelka	X
7	Evana Kozdřková	Diakonie CČE, středisko Vlasim	Vedoucí azylového domu pro rodiny z dětem	
8	Jaroslava Trochová	Ordinace klinické psychologie a psychoterapie PhDr. Kateřiny Noskové	Dětský a dorostový psycholog	
9	Jana Kucharczková	OSZ MěU Vlasim	Kurátorka pro děti a mládež	
10	Tereza Štiková	Diakonie CČE, středisko Vlasim	Vedoucí Soc. aktiv, služby pro rodiny z dětemi	
11	Renata Sladková	Pedagogicko psychologická poradna Středoevropského kraje, pracoviště Benetsov	Metodik prevence	
12	Olga Štránská	ZŠ Sdílně Vlasim	Ředitelka školy	X
13	Bianka Horáková	ZŠ Vorňina	Zástupkyně ředitelky pro 1. stupeň	

## PŘEKÁŽKY V ROZVOJI ROVNÝCH PŘÍLEŽTOSTÍ

- nedostatek interaktivních metod a pomůcek,
- nedostatek stabilní finanční podpory,
- absence personálních kapacit v PPP – dlouhé čekací lhůty,
- absence odborných poradenských pracovníků v regionu,
- absence organizací a podpůrných programů,
- nezájem ze strany rodičů,
- nízká časová dotace pro činnost v rámci školských poradenských pracovníků – pedagogové nemají snížené úvazky na činnost ŠPP,
- často chybí legislativní opora,
- chybí podpora ze strany rozšiřování sítě sociálních služeb.

## DOSAVADNÍ AKTIVITY V RÁMCI ORP VLAŠIM

## Rovné příležitosti

- doučování žáků,
- podpora žáků s podpůrnými opatřeními – IVP, asistenti pedagoga,
- sdílení setkání pedagogů, setkání školních metodiků prevence v rámci činnosti PPP Benešovy,
- školení pedagogů,
- projektové dny ve školách a pro školy,
- besedy s odborníky z praxe (zdravonici, policisté, pracovníci bank, apod.),
- tvorba minimálních preventivních programů,
- plán prevence kriminality a bezpečnosti ve městě, protidrogový plán,
- dohře zavedená spolupráce s organizacemi v regionu, složkami IZS a dalšími.

Děti a žáci zařazení do běžných tříd podle druhu zdravotního postižení (diagnostikováno poradenským zařízením)

## • Mateřské školy v ORP Vlašim

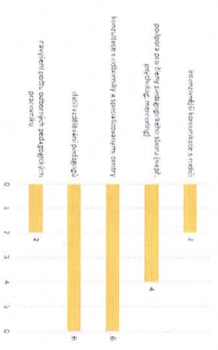
Druh zdravotního postižení	2017	2018	2019	2020	2021
S mentálním postižením	1	0	1	0	3
z toho	0	0	0	0	2
se středně závažným	0	0	0	0	0
1 závažným	0	0	0	0	0
S duševním postižením	1	1	0	0	0
z toho s těžkým	0	0	0	0	0
S rakovinným postižením	0	0	2	0	0
z toho s závažným	0	0	0	0	0
S zdravotním postižením řeči	1	3	11	12	6
S tělesným postižením	2	2	3	3	4
S tělesně závažným	1	2	0	2	1
S tělesně středně závažným	1	0	0	0	0
S tělesně mírně závažným	0	0	0	0	0
S tělesně závažným postižením dítěte	0	0	0	0	0
S zdravotním postižením dítěte	1	1	2	2	1
S poruchami autistického spektra	1	1	7	2	1
Celkem	10	7	14	16	14

## • Základní školy v ORP Vlašim

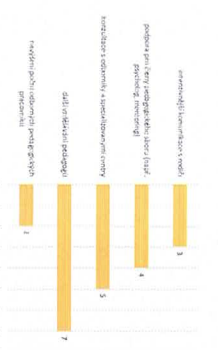
Druh zdravotního postižení	2017	2018	2019	2020	2021
S mentálním postižením	0	2	7	7	8
z toho	0	0	0	0	10
se středně závažným	0	0	0	0	0
1 závažným	0	0	0	0	0
S duševním postižením	0	1	1	1	0
z toho s těžkým	0	2	2	3	3
S rakovinným postižením	0	0	0	0	0
z toho s závažným	0	0	0	0	0
S zdravotním postižením řeči	23	24	21	21	23
S tělesným postižením	4	5	1	2	3
S tělesně závažným	0	0	0	0	0
S tělesně středně závažným	0	0	0	0	0
S tělesně mírně závažným	0	0	0	0	0
S tělesně závažným postižením dítěte	15	13	13	13	9
S zdravotním postižením dítěte	15	16	17	16	18
S poruchami autistického spektra	2	1	1	1	0
Celkem	213	233	235	246	272

Kde vidíte prostor pro zlepšení odborného a personálního zabezpečení pro rozvoj rovných příležitostí ve vaší škole?

## • Mateřské školy ORP Vlašim



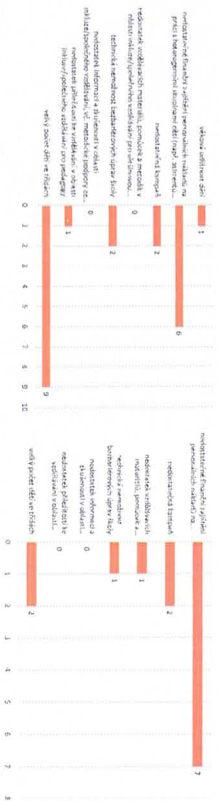
## • Základní školy ORP Vlašim





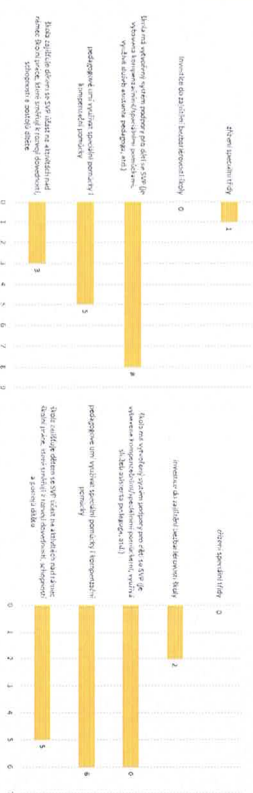
## Jaké vnímáte překážky v oblasti podpory inkluzivního/společného vzdělávání?

- Mateřské školy ORP Vlašim
- Základní školy ORP Vlašim



## Jaké nástroje plánujete využít pro zajištění kvalitního inkluzivního/společného vzdělávání?

- Mateřské školy ORP Vlašim
- Základní školy ORP Vlašim



## SWOT ANALÝZA

- ☐ SILNÉ A SLABÉ STRÁNKY PRO ROZVOJ A PODPORU ROVNÝCH PŘÍLEŽITOSTÍ
- ☐ HROZBY A PŘÍLEŽITOSTI PRO ROZVOJ A PODPORU ROVNÝCH PŘÍLEŽITOSTÍ

## Další setkání PS

- ☐ Stanovit si termíny dalších setkání do konce roku 2022.
- ☐ Podněty členů PS na další setkání – co Vás zajímá, jaké řešíte aktuálně problémy ve škole s žáky (formy rizikového chování dětí či rodičů).

Děkuji za pozornost

Mgr. Petra Rajmanová, odborný analytik MAP III  
[petra.rajmanova@mesto-vlasim.cz](mailto:petra.rajmanova@mesto-vlasim.cz), tel. 721 956 312